

CynkoMet

UL. FABRYCZNA 7
16-020 CZARNA BIAŁOSTOCKA
POLSKA

HANDEL

TEL. 85 710 24 56
FAX. 85 734 12 59
MASZYNY@CYNKOMET.PL

BIURO

TEL. 85 710 20 23
FAX. 85 734 12 59
CYNKOMET@CYNKOMET.PL

ADRES SPRZEDAWCY



60 LAT
— MASZYN ROLNICZYCH —
**CZARNA
BIAŁOSTOCKA**



CynkoMet

TRADYCJA OD 1956 ROKU

Tradycja produkcji maszyn rolniczych w Czarnej Białostockiej sięga roku 1956. Fabryka pod nazwą Wytwórnia Wyrobów Precyzyjnych rozpoczęła produkcję pierwszego jednoosiowego rozrzutnika obornika RT 1. W 1958 roku rozpoczęto produkcję domowej pralki elektrycznej, która po rozrzutniku staje się drugim podstawowym wyrobem. Na początku lat sześćdziesiątych zakład produkuje chłodziarki domowe „Szron”, a następnie Szron Lux 125.

W latach 1967 - 1976 następuje kolejny etap rozbudowy fabryki, a przy tym całego miasta Czarna Białostocka. W roku 1973 przedsiębiorstwo zmieniło nazwę na Fabrykę Maszyn Rolniczych Czarna Białostocka "Agromet" specjalizującą się w produkcji całej gamy rozrzutników obornika, przyczep rolniczych własnej konstrukcji oraz innych maszyn rolniczych.

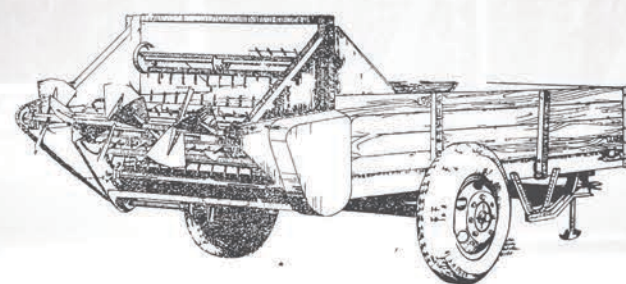
22 maja 2003 roku została założona firma Cynkomet Sp. z o.o. Od samego początku istnienia kontynuujemy produkcję maszyn rolniczych.

Wśród naszych produktów znaleźć można między innymi: rozrzutniki obornika, przyczepy rolnicze wywrotki, platformy do bel, przyczepy do przewozu zwierząt.

W 2004 roku nastąpił kolejny etap rozwoju firmy dzięki, któremu uruchomiono cynkownię ogniową, jedną z najnowocześniejszych i największych w Polsce. Została ona stworzona w oparciu o najnowsze zachodnioeuropejskie rozwiązania techniczne i technologiczne.

Ciągłe inwestycje i rozwój przedsiębiorstwa zaowocował otwarciem kolejnej cynkowni ogniowej w 2008 roku w Wyszku.

Obecnie trwają intensywne prace nad otwarciem nowej cynkowni ogniowej. Już w marcu 2016 roku zostanie uruchomiona w Wyszku w pełni zautomatyzowana cynkownia ogniowa do drobnych elementów.



JEDNOOSIOWY ROZRZUTNIK OBORNIKA RT-1



INWESTUJEMY W PRZYSZŁOŚĆ

NOWA INWESTYCJA CENTRUM BADAWCZO ROZWOJOWE MASZYN ROLNICZYCH CYNKOMET

ROZRZUTNIKI

rozrzutnik obornika jednoosiowy, seria N-233, 3,5 tony	4-5
rozrzutnik obornika jednoosiowy, seria N-233, 4,5 tony	6-7
rozrzutnik obornika dwuosiowy, seria N-235, 4 tony	8-9
rozrzutnik obornika jednoosiowy, seria N-221, 6 ton	10-11
rozrzutnik obornika TANDEM, seria N-221, 6 ton	12-13
rozrzutnik obornika TANDEM, seria N-221, 8 ton	14-15
rozrzutnik obornika/wapna SKORUPOWY, seria N-264, 12 ton	16-17

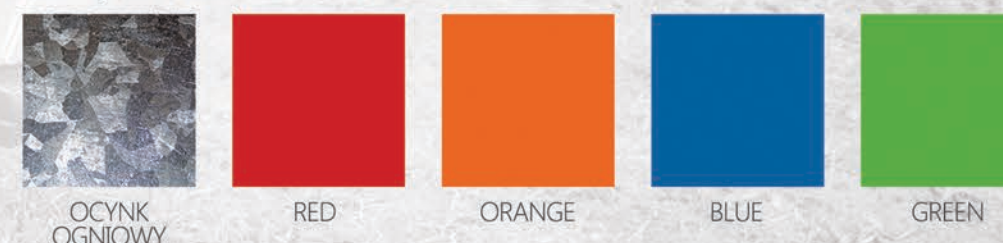
PRZYCZEPY I SKRZYŃE

pryczepa jednoosiowa wywrotka, seria T-117, 3,5 tony	18-19
pryczepa rolnicza dwuosiowa wywrotka, seria T-169, 4 i 6 ton	20-21
pryczepa rolnicza dwuosiowa wywrotka, seria T-104, 8 i 9 ton	22-23
pryczepa rolnicza dwuosiowa wywrotka, seria T-149, 14 ton	24-25
przyczepy do przewozu zwierząt seria T-677 KURIER 6	26-27
przyczepy do przewozu zwierząt seria T-678 KURIER 10	28-29
przyczepa do bel PLATFORMA, seria T-608, 9 i 10 ton	30-31
skrzynia zawieszana	32-33

INFORMACJE O FIRMIE

Biuro projektowe	34-35
Cynkowanie ogniowe	36-39

DOSTĘPNA PALETA KOLORYSTCZYNA



Podstawowy lakier wykorzystywany podczas produkcji naszych maszyn to "GREEN". Każdy klient ma możliwość zamówienia innego koloru z naszej palety.

ROZRZUTNIK OBORNIKA JEDNOOSIOWY N-233/4 3,5 TONY

CynkoMet

	N-233/4 z A2HS	N-233/4-1 z A2HS	N-233/4-2 z A4VS
DANE TECHNICZNE	ładowność	3500 kg	3500 kg
	masa własna	1380 kg	1380 kg
WYMIARY GABARYTOWE	długość	5770 mm	5770 mm
	szerokość	2060 mm	2060 mm
	wysokość	2600 mm	2600 mm
SPECYFIKACJA SZCZEGÓŁOWA	wymiary skrzyni ładunkowej (długość x szerokość x wysokość)	3960 x 1720 x 500 mm	3960 x 1720 x 500 mm
	powierzchnia ładowania	6,8 m ²	6,8 m ²
	typ ogumienia	11,5/80-15,3 12PR	11,5/80-15,3 12PR
	rozstaw kół	1450 mm	1450 mm
	wysokość podłogi od podłoża	1040mm	1040 mm
	prędkość jazdy dopuszczalna	30 km/h	30 km/h
	klasa ciągnika współpracującego	45 KM	45 KM
	borty	szttywne	otwierane
	typ adaptera rozrzucającego	A2HS - 2 bębny poziome ślimakowe	A2HS - 2 bębny poziome ślimakowe



WYPOSAŻENIE OPCJONALNE

- dodatkowe nadstawy 500 mm (nadstawy z ścianą tylną) możliwość adaptacji na przyczepę objętościową samowyładowczą
- dodatkowa tylna ściana 500 mm
- podłoga drewniana
- tylna zasuwa hydrauliczna

N-233/4

Rozrzutnik jednoosiowy jest uniwersalną maszyną rolniczą przeznaczoną do rozrzucania obornika, wapna, torfu, kompostu. Po zamontowaniu tylnej ściany rozrzutnik może służyć jako przyczepa samowyładowcza. Całkowicie ocynkowana konstrukcja gwarantuje wieloletnią eksploatację.

Na życzenie odbiorcy jest wyposażony w jeden z adapterów rozrzucających:

- A2HS - dwa bębny poziome ze zwojami ślimakowymi,
- A4VS - cztery bębny pionowe ze zwojami ślimakowymi

WYPOSAŻENIE STANDARDOWE

- ściany boczne 500 mm
- instalacja hamulcowa pneumatyczna
- podpora dyszla składana z kątkiem stalowym
- hamulec ręczny z korbą
- przednia siatka ochronna
- instalacja oświetleniowa 12V



ROZRZUTNIK OBORNIKA JEDNOOSIOWY

N-233/5
N-233/6
4,5 TONY

CynkoMet

	N-233/5 z A2HS	N-233/6 z A4VS	
DANE TECHNICZNE	ładowność	4500 kg	4500 kg
	masa własna	1450 kg	1620 kg
WYMIARY GABARYTOWE	długość	5770 mm	5730 mm
	szerokość	2060 mm	2060 mm
	wysokość	2600 mm	2600 mm
SPECYFIKACJA SZCZEGÓŁOWA	wymiary skrzyni ładunkowej (długość x szerokość x wysokość)	3960 x 1720 x 750 mm	3960 x 1720 x 750 mm
	wysokość podłogi od podłoża	1060 mm	1060 mm
	typ ogumienia	400/60-15,5 14PR cal	400/60-15,5 14PR cal
	rozstaw kół	1450 mm	1450 mm
	prędkość jazdy dopuszczalna	30 km/h	30 km/h
	klasa ciągnika współpracującego	min. 45 km	min. 45 km
	powierzchnia ładowania	6,8 m ²	6,8 m ²
	powierzchnia ładunkowa	5,25 m ³	5,25 m ³
	typ adaptera rozrzucającego	poziomy dwubębnowy ślimakowy A2HS	pionowy czterobębnowy ślimakowy A4VS




**TOTALNE
OCYNKOWANIE
OGNIOWE**

WYPOSAŻENIE OPCJONALNE

- dodatkowa tylna ściana 630 mm - możliwość adaptacji na przyczepę objętościową samowyładowczą
- tylna zasuwa hydrauliczna

N-233/5 | N-233/6

Rozrzutnik jednoosiowy jest uniwersalną maszyną rolniczą przeznaczoną do roztrząsania obornika, wapna, torfu, kompostu. Po zamontowaniu tylnej ściany rozrzutnik może służyć jako przyczepa samowyładowcza. Całkowicie ocynkowana konstrukcja gwarantuje wieloletnią eksploatację.

Na życzenie odbiorcy jest wyposażony w jeden z adapterów rozrzucających:

A2HS – dwa bębny poziome ze zwojami ślimakowymi **(N233/5)**

A4VS – cztery bębny pionowe ze zwojami ślimakowymi **(N233/6)**

WYPOSAŻENIE STANDARDOWE

- wał przegubowy
- ściany boczne 750 mm
- instalacja hamulcowa pneumatyczna
- podpora dyszla składana z kółkiem stalowym
- hamulec ręczny z korbą
- przednia siatka ochronna
- instalacja oświetleniowa 12V

ROZRZUTNIK OBORNIKA DWUOSIOWY

N-235
4 TONY

CynkoMet

	N-235/1 wahacze	N-235/2 wahacze	N-235/6 resory	N-235/7 resory
DANE TECHNICZNE	ładowność	4000 kg	4000 kg	4000 kg
	masa własna	1490 kg	1500 kg	1570 kg
WYMIARY GABARYTOWE	długość	5620 mm	5620 mm	5620 mm
	szerokość	2060 mm	2060 mm	2060 mm
	wysokość	2600 mm	2600 mm	2640 mm
SPECYFIKACJA SZCZEGÓŁOWA	wymiary skrzyni ładunkowej (długość x szerokość x wysokość)	3960 x 1720 x 500 mm	3960 x 1720 x 500 mm	3960 x 1720 x 500 mm
	wysokość podłogi od podłoża	950 mm	950 mm	990 mm
	typ ogumienia	10/75-15,3 10PR cal	10/75-15,3 10PR cal	10/75-15,3 10PR cal
	rozstaw kół	1480mm	1480mm	1480mm
	rozstaw osi	2380 mm	2380 mm	2380 mm
	prędkość jazdy dopuszczalna	30 km/h	30 km/h	30 km/h
	klasa ciągnika współpracującego	min. 0,6	min. 0,6	min. 0,6
	pojemność ładunkowa	3,4 m ³	3,4 m ³	3,4 m ³
	typ adaptera rozrzucającego	A2H	A2HS	A2H
		A2HS		



**TOTALNE
CYNKOWANIE
OGNIOWE**

WYPOSAŻENIE OPCJONALNE

- dodatkowe nadstawy 500 mm (nadstawy z ścianą tylną) możliwość adaptacji na przyczepę objętościową samowyładowczą
- dodatkowa tylna ściana 500 mm
- tylna zasuwka hydrauliczna

N-235

Rozrzutnik obornika dwuosiowy z układem zawieszenia na resorach stalowych lub wahaczach z resorami gumowymi jest uniwersalną maszyną rolniczą przeznaczoną do roztrząsania obornika, wapna, torfu, kompostu. Po zamontowaniu tylnej ściany rozrzutnik może służyć jako przyczepa samowyładowcza. Całkowicie ocynkowana konstrukcja gwarantuje wieloletnią eksploatację.

Na życzenie odbiorcy jest wyposażony w jeden z adapterów rozrzucających:

- A2H – dwa bębny poziome z łopatkami profilowanymi,
- A2HS – dwa bębny poziome ze zwojami ślimakowymi.

WYPOSAŻENIE STANDARDOWE

- ściany boczne 500 mm
- zawieszenie na wahaczach z resorami gumowymi lub na resorach stalowych
- instalacja hamulcowa pneumatyczna
- hamulec ręczny z korbą
- przednia siatka ochronna
- instalacja oświetleniowa 12V



ROZRZUTNIK OBORNIKA JEDNOOSIOWY N-221 6 TON

CynkoMet

	N-221/4-4	N-221/3-1	
DANE TECHNICZNE	ładowność	6000 kg	6000 kg
	masa własna	2970 kg	3140 kg
WYMIARY GABARYTOWE	długość	6380 mm	6240 mm
	szerokość	2410 mm	2410 mm
	wysokość	2655 mm	2655 mm
SPECYFIKACJA SZCZEGÓŁOWA	wymiary skrzyni ładunkowej (długość x szerokość x wysokość)	4100 x 2070 x 800 mm	4100 x 2070 x 800 mm
	wysokość podłogi od podłoża	1340 mm	1340 mm
	typ ogumienia	500/50-17 14PR cal	500/50-17 14PR cal
	rozstaw kół	1800 mm	1800 mm
	prędkość jazdy dopuszczalna	30 km/h	30 km/h
	klasa ciągnika współpracującego	80 KM	80 KM
	pojemność ładunkowa	7,5 m ³	7,5 m ³
	typ adaptera rozrzucającego	A2HS	A4VS-P



WYPOSAŻENIE OPCJONALNE

- dodatkowe nadstawy 750 mm z tylną klapą otwieraną hydraulicznie - możliwość adaptacji na przyczepę objętościową samowładawczą.



N-221

Jednoosiowy rozrzutnik obornika N-221 - 6 ton na sztywnym zawieszeniu jest maszyną rolniczą przeznaczoną do roztrząsania obornika, torfu, kompostu, itp. lub do przewożenia materiałów (kukurydzy, siana, trawy, zielonki) z samoczynnym rozładunkiem za pomocą dwurzędowego przenośnika podłogowego. Całkowicie ocynkowana konstrukcja gwarantuje wieloletnią eksploatację.

Na życzenie odbiorcy jest wyposażony w jeden z adapterów rozrzucających:

- A2HS – dwa bębny poziome ze zwojami ślimakowymi,
- A4VS – cztery bębny pionowe ze zwojami ślimakowymi.

WYPOSAŻENIE STANDARDOWE

- wał przegubowy
- ściany boczne 800 mm
- napęd hydrauliczny przenośnika z płynną regulacją posuwu
- duża skrzynia ładunkowa
- instalacja hamulcowa pneumatyczna
- hamulec ręczny z korbą
- tylna ściana podnoszona hydraulicznie
- instalacja oświetleniowa 12V

ROZRZUTNIK OBORNIKA TANDEM

N-221
6 TON

CynkoMet

	N-221/3-3 resory	N-221/4-3 resory	Przyczepa do zielonki	
DANE TECHNICZNE	ładowność	6000 kg	6000 kg	
	masa własna	3280 kg	3100 kg	
WYMIARY GABARYTOWE	długość	6320 mm	6080 mm	
	szerokość	2410 mm	2410 mm	
	wysokość	2520 mm	3100 mm	
SPECYFIKACJA SZCZEGÓŁOWA	wymiary skrzyni ładunkowej (długość x szerokość x wysokość)	4460 x 2070 x 800 mm	4460 x 2070 x 1550 mm	
	wysokość podłogi od podłoża	1205 mm	1205 mm	
	typ ogumienia	400/60-15,5 14PR cal	400/60-15,5 14PR cal	
	rozstaw kół	1700 mm	1700 mm	
	rozstaw osi	1160 mm	1160 mm	
	prędkość jazdy dopuszczalna	30 km/h	30 km/h	
	klasa ciągnika współpracującego	80 KM	80 KM	
	pojemność ładunkowa	7,4 m ³	7,4 m ³	
	typ adaptera rozrzucającego	A4VS – 4 bębny pionowe ślimakowe	A2HS – 2 bębny poziome ślimakowe	Nadstawy „750” Ściana tylna hydrauliczna



CYNKOWANIE OGNIOWE
RAMA NOŚNA ŚCIANY BOCZNE,
RAMA ADAPTERA

WYPOSAŻENIE OPCJONALNE

- dodatkowe nadstawy 750 mm z tylną klapą otwieraną hydraulicznie - możliwość adaptacji na przyczepę objętościową samowyładowczą.

N-221

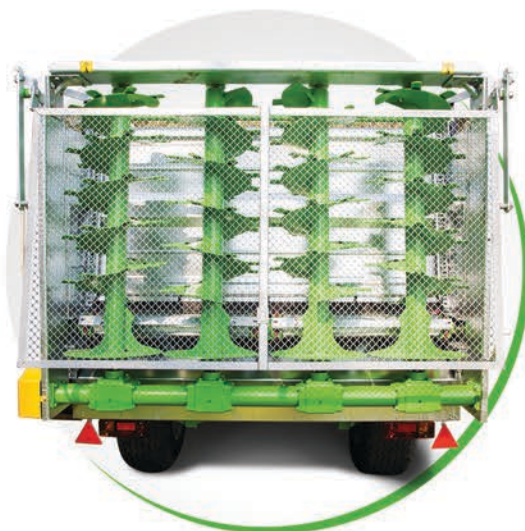
Rozrzutnik obornika N-221 - 6 ton na podwoziu typu „TANDEM” wykonanym na resorach stalowych jest maszyną rolniczą przeznaczoną do roztrzaskania obornika, torfu, kompostu i wapna. Po zamontowaniu nadstaw wraz z tylną klapą hydrauliczną rozrzutnik pełni funkcję samowyładowczej przyczepy objętościowej. Dzięki temu rozwiązaniu można przewozić materiały takiej jak: kukurydzę, siano i zielonkę.

Na życzenie odbiorcy jest wyposażony w jeden z adapterów rozrzucających:

- A2HS – dwa bębny poziome ze zwojami ślimakowymi (N-221/4-3),
- A4VS – cztery bębny pionowe ze zwojami ślimakowymi (N-221/3-3).

WYPOSAŻENIE STANDARDOWE

- wał przegubowy
- ściany boczne 800 mm
- napęd hydrauliczny przenośnika z płynną regulacją posuwu
- duża skrzynia ładunkowa
- instalacja hamulcowa pneumatyczna
- hamulec ręczny z korbą
- tylna ściana podnoszona hydraulicznie
- instalacja oświetleniowa 12V



ROZRZUTNIK OBORNIKA TANDEM

N-221
8 TON

CynkoMet

	N-221/3 wahacze	N-221/4 wahacze	N-221/3-4 resory	Rozrzutnik z nadstawami	
DANE TECHNICZNE	ładowność	8000 kg	8000 kg	8000 kg	
	masa własna	3380 kg	3210 kg	3250 kg	
WYMIARY GABARYTOWE	długość	6320 mm	6490 mm	6080 mm	
	szerokość	2410 mm	2410 mm	2410 mm	
	wysokość	2620 mm	2690 mm	3250 mm	
SPECYFIKACJA SZCZEGÓŁOWA	wymiary skrzyni ładunkowej (długość x szerokość x wysokość)	4460 x 2060 x 1000 mm	4460 x 2060 x 1000 mm	4460 x 2060 x 1800 mm	
	pojemność ładunkowa	9,2 m ³	9,2 m ³	17 m ³	
	wysokość podłogi od podłoża	1300 mm	1300 mm	1400 mm	1300 mm
	typ ogumienia	400/60-15,5 14PR	400/60-15,5 14PR	500/50-17 14PR	400/60-15,5 14PR
	rozstaw kół	1700 mm	1700 mm	1700 mm	1700 mm
	rozstaw osi	1050 mm	1050 mm	1120 mm	1050 mm
	prędkość dopuszczalna	30 km/h	30 km/h	30 km/h	30 km/h
	klasa ciągnika współpracującego	min. 90KM	min. 90KM	min. 90KM	min. 90KM
	rodzaj adaptera rozrzucającego lub nadstaw	A4VS – 4 bębny pionowe ślimakowe	A2HS – 2 bębny poziome ślimakowe	A4VS – 4 bębny pionowe ślimakowe	Nadstawy "800" + ściana tylna hydrauliczna



WYPOSAŻENIE OPCJONALNE

- dodatkowe nadstawy 800 mm z tylną klapą otwieraną hydraulicznie - możliwość adaptacji na przyczepę objętościową samowyładowczą.
- podłoga drewniana (TYP: N-221/3D)

N-221

Rozrzutnik N-221 - 8 ton na podwoziu typu „TANDEM” wykonanym na resorach stalowych lub wahaczach jest maszyną rolniczą przeznaczoną do roztrząsania obornika, torfu, kompostu i wapna. Po zamontowaniu nadstaw wraz z tylną klapą hydrauliczną rozrzutnik pełni funkcję samowyładowczej przyczepy objętościowej. Dzięki temu rozwiązaniu można przewozić materiały takiej jak: kukurydzę, siano i zielonkę.

Na życzenie odbiorcy jest wyposażony w jeden z adapterów rozrzucających:
 A2HS – dwa bębny poziome ze zwojami ślimakowymi (N-221/4),
 A4VS – cztery bębny pionowe ze zwojami ślimakowymi (N-221/3, N-221/3-4).

WYPOSAŻENIE STANDARDOWE

- wał przegubowy
- ściany boczne 1000 mm
- napęd hydrauliczny przenośnika z płynną regulacją posuwu
- duża skrzynia ładunkowa
- instalacja hamulcowa pneumatyczna
- zawieszenie wahaczowe lub na resorach stalowych
- tylna ściana podnoszona hydraulicznie
- instalacja oświetleniowa 12V

ROZRZUTNIK OBORNIKA SKORUPOWY

N-264
12 TON

CynkoMet

		N-264
DANE TECHNICZNE	ładowność	12000 kg
	masa własna	4980 kg
WYMIARY GABARYTOWE	długość	7850 mm
	szerokość	2410 mm
	wysokość	2900 mm
SPECYFIKACJA SZCZEGÓŁOWA	wymiary skrzyni ładunkowej (długość x szerokość x wysokość)	5500 x 2140 x 1150 mm
	pojemność ładunkowa	13,5 m ³
	wysokość podłogi od podłoża	1460 mm
	typ ogumienia	550/60-22,5 16PR cal
	rozstaw kół	1800 mm
	rozstaw osi	1350 mm
	prędkość transportowa/robocza	max. 40/8 km/h
	klasa ciągnika współpracującego	ok. 120KM



CYNKOWANIE OGNIOWE
RAMA NOŚNA,
RAMA ADAPTERA

WYPOSAŻENIE OPCJONALNE

- kamera cofania
- podpora hydrauliczna
- lakier metaliczny

N-264

Rozrzutnik obornika **N-264 - 12 ton** z zawieszeniem typu „TANDEM” na resorach parabolicznych jest uniwersalną maszyną rolniczą przeznaczoną do rozrzucania obornika, torfu, kompostu, wapna, nawozów oraz obornika kurzego.

Szczelna skrzynia ładunkowa umożliwia przewożenie i rozrzucanie rozrzedzonego (półpłynnego) obornika wybieranego bezpośrednio z płyty gnojowej. Nowe opatentowane rozwiązanie napinania łańcuchów przenośnika zapewnia, że obornik nie wycieka po załadunku w trakcie przejazdów transportowych na pole.

Rozrzutnik jest wyposażony w szerokopasmowy adapter dwutalerzowy AVH2 umożliwiający szeroki (do 25 m), a jednocześnie bardzo równomierny rozrzut obornika.

WYPOSAŻENIE STANDARDOWE

- wał przegubowy
- dwa bębny poziome rozdrabniające oraz dwa talerze rozrzucające
- ściany boczne **1150 mm**
- szczelna skrzynia ładunkowa
- tylna ściana podnoszona hydraulicznie
- instalacja hamulcowa pneumatyczna
- zawieszenie typu tandem na resorach parabolicznych
- instalacja oświetleniowa **12V**

PRZYCZEPA ROLNICZA JEDNOOSIOWA WYWROTKA

T-117
3,5 TONY

CynkoMet

	TYP: T117/1	TYP: T117/0	
DANE TECHNICZNE	ładowność	2600/2435 kg	3515/3350 kg
	masa własna	1150/1315 kg	1165/1330 kg
WYMIARY GABARYTOWE	długość	4730 mm	4730 mm
	szerokość	1990 mm	1990 mm
	wysokość bez nadstawki	1275 mm	1490 mm
	wysokość z nadstawką	1775 mm	1990 mm
SPECYFIKACJA SZCZEGÓŁOWA	wymiary skrzyni ładunkowej (długość x szerokość x wysokość)	3320 x 1810 x 500 (1000)	3320 x 1810 x 500 (1000)
	wysokość podłogi od podłoża	875 mm	1050 mm
	typ ogumienia	10/75-15,3 10PR	11,5/80-15,3 10PR
	rozstaw kół	1450 mm	1450 mm
	prędkość transportowa/robocza	30 km/h	30 km/h
	klasa ciągnika współpracującego	min. 30KM	min. 30KM
	napięcie instalacji elektrycznej	12V	12V
	kąt wywrotu do tyłu i na boki	50°/50°	50°/50°



CYNKOWANIE OGNIOWE
ŚCIANY, BELKA NOŚNA,
BELKA TYLNA

WYPOSAŻENIE OPCJONALNE

- dodatkowe nadstawy o wysokości **500 mm** z drabinką
- koło zapasowe z wieszakiem
- rynna szybra zsykowego

T-117

Nowoczesna przyczepa rolnicza jednoosiowa z trójstronnym wywrotem skrzyni ładunkowej do tyłu i na boki. Przeznaczona jest do transportu płodów rolnych oraz wszelkich materiałów sypkich i objętościowych. Otwór wysypowy w ścianie tylnej pozwala na wyładunek strumieniowy materiałów sypkich. Niskie podwozie w porównaniu z innymi tego typu przyczepami ułatwia jej załadunek i rozładunek. Solidna konstrukcja przyczepy wpływa na jej niezawodność i długoletnią eksploatację.

WYPOSAŻENIE STANDARDOWE

- grubość podłogi **3 mm** wykonana z jednolitego arkusza blachy
- drabinka ułatwiająca dostęp do skrzyni ładunkowej
- uniwersalny system otwierania ścian
- system centralnego ryglowania ścian
- instalacja hamulcowa pneumatyczna
- postojowy hamulec ręczny z korbą
- szyber zsykowy do ziarna z blokadą w ścianie tylnej
- instalacja oświetleniowa spełniająca wymogi ruchu drogowego
- dyszel obrotowy z regulacją wysokości



PRZYCZEPA ROLNICZA DWUOSIOWA WYWROTKA

T-169
4 TONY
6 TON

CynkoMet

	TYP: T169/1	TYP: T169/2	
DANE TECHNICZNE	ładowność	4290 (4050) kg	6310 (6070) kg
	masa własna	1810 kg (2050 kg)	1940 kg (2180 kg)
WYMIARY GABARYTOWE	długość	6080 mm	6080 mm
	szerokość	2300 mm	2300 mm
	wysokość bez nadstawki	1580 mm	1680 mm
	wysokość z nadstawką	2080 mm	2180 mm
SPECYFIKACJA SZCZEGÓŁOWA	wymiary skrzyni ładunkowej (długość x szerokość x wysokość)	4020 x 2120/2070 x 500 (1000)	4020 x 2120/2070 x 500 (1000)
	pojemność ładunkowa	4,2 m ³ (8,4 m ³)	4,2 m ³ (8,4 m ³)
	wysokość podłogi od podłoża	1030 mm	1130 mm
	typ ogumienia	10/75-15,3 10PR	11,5/80-15,3 12PR
	rozstaw kół	1620 mm	1620 mm
	rozstaw osi	2700 mm	2700 mm
	prędkość transportowa/robocza	30 km/h	30 km/h
	klasa ciągnika współpracującego	min. 60KM	min. 60KM
kąt wywrotu do tyłu i na boki	50°/50°	50°/50°	



WYPOSAŻENIE OPCJONALNE

- dodatkowe nadstawy o wysokości 500 mm z drabinką
- plandeka sznurowana ze stelażem
- rynna szybra zsypanego
- koło zapasowe z wieszakiem
- koła 14,0/65-16 14PR (T169/2)
- koła 11,5/80-15.3 12PR (T-169/1)

T-169

Nowoczesna przyczepa rolnicza dwuosiowa z trójstronnym wywrotem skrzyni ładunkowej do tyłu i na boki. Przeznaczona jest do transportu płodów rolnych oraz wszelkich materiałów sypkich i objętościowych. Otwór wysypowy w ścianie tylnej pozwala na wyładunek strumieniowy materiałów sypkich. Trapezowy kształt platformy skrzyni ładunkowej pozwala na szybki wysyp przewożonych materiałów bez oporów i klinowania się. Wyróżnia się możliwością otwierania ścian i nadstaw na różne sposoby.

WYPOSAŻENIE STANDARDOWE

- ściany boczne o wysokości 500 mm
- grubość podłogi 3 mm wykonana z jednolitego arkusza blachy
- drabinka ułatwiająca dostęp do skrzyni ładunkowej
- uniwersalny system otwierania ścian
- system centralnego ryglowania ścian
- instalacja hamulcowa pneumatyczna
- postojowy hamulec ręczny z korbą
- zaczep tylny, instalacja hydrauliczna i pneumatyczna do nast. przyczepy
- szyber zsypanego do ziarna z blokadą w ścianie tylnej
- instalacja oświetleniowa 12V spełniająca wymogi ruchu drogowego



PRZYCZEPA ROLNICZA DWUOSIOWA WYWROTKA

T-104
8 TON
9 TON

CynkoMet

DANE TECHNICZNE		TYP: T104/4	TYP: T104/5
ładowność		8000 kg	9000 kg
masa własna		2590 kg	2790 kg
WYMIARY GABARYTOWE			
długość		6400 mm	6400 mm
szerokość		2450 mm	2450 mm
wysokość (bez nadstaw*)		2220 mm (1720 mm*)	2305 mm
SPECYFIKACJA SZCZEGÓŁOWA			
wymiary skrzyni ładunkowej (długość x szerokość x wysokość)		4420 x 2220/2270 x 500	4420 x 2220/2270 x 1000
pojemność ładunkowa		10m ³ (5m ³)	10 m ³
powierzchnia ładunkowa		10 m ²	10 m ²
wysokość podłogi od podłoża		1190 mm	1276 mm
typ ogumienia		400/60-15,5 14PR	400/60-15,5 14PR
rozstaw kół		1700 mm	1700 mm
rozstaw osi		3030 mm	3030 mm
prędkość transportowa/robocza		30 km/h	30 km/h
klasa ciągnika współpracującego		min. 80KM	min. 80KM
kąt wywrotu do tyłu i na boki		50°/50°	50°/50°



CYNKOWANIE OGNIOWE
ŚCIANY, RAMA DOLNA, BELKA TYLNA, DYSZEL, RAMKA OBROTNICY, BŁOTNIKI

WYPOSAŻENIE OPCJONALNE

- dodatkowe nadstawy o wysokości **500 mm** z drabinką
- plandeka sznurowana ze stelażem
- rynna szybra zsykowego
- koło zapasowe z wieszakiem

T-104/5

Nowoczesna przyczepa rolnicza dwuosiowa z trójstronnym wywrotem skrzyni ładunkowej do tyłu i na boki. Ściany otwierane pojedynczo lub zespołowo do góry lub do dołu. Przyczepa przeznaczona do transportu płodów rolnych oraz wszelkich materiałów sypkich i objętościowych. Otwór wysypowy w ścianie tylnej pozwala na wyładunek strumieniowy materiałów sypkich. Trapezowy kształt platformy skrzyni ładunkowej pozwala na szybki wysyp przewożonych materiałów bez oporów i klinowania się.

WYPOSAŻENIE STANDARDOWE

- grubość podłogi **4 mm** wykonana z jednolitego arkusza blachy
- wysokość ścian **2x500 mm** - otwierane pojedynczo lub zespołowo
- drabinka ułatwiająca dostęp do skrzyni ładunkowej
- uniwersalny system otwierania ścian
- system centralnego ryglowania ścian
- instalacja hamulcowa pneumatyczna
- postojowy hamulec ręczny z korbą
- zaczep tylny, instalacja hydrauliczna i pneumatyczna do nast. przyczepy
- szyber zsykowy do ziarna z blokadą w ścianie tylnej
- instalacja oświetleniowa **12V** spełniająca wymogi ruchu drogowego



PRZYCZEPA ROLNICZA DWUOSIOWA WYWROTKA

T-149/1
14 TON

CynkoMet

DANE TECHNICZNE		TYP: T149/1
ładowność		13800/13500kg
	masa własna	4200/4480 kg
WYMIARY GABARYTOWE	długość	7280 mm
	szerokość	2550 mm
	wysokość	2420/3050 mm
SPECYFIKACJA SZCZEGÓŁOWA	wymiary skrzyni ładunkowej (długość x szerokość x wysokość)	5130x2420x1000x1500
	pojemność ładunkowa	12,3 m ³ /18,5 m ³
	powierzchnia ładunkowa	12,3 m ²
	wysokość podłogi od podłoża	1365 mm
	typ ogumienia	385/65 R22,5 18PR
	rozstaw kół	1800 mm
	rozstaw osi	3500 mm
	prędkość transportowa/robocza	40 km/h
	klasa ciągnika współpracującego	2.0 i wyżej
kąt wywrotu do tyłu i na boki	50°/50°	



CYNKOWANIE OGNIOWE
ŚCIANY, RAMA DOLNA, BELKA TYLNA, DYSZEL, RAMKA OBROTNICY, BŁOTNIKI

WYPOSAŻENIE OPCJONALNE

- plandeka rolowana ze stelażem
- rynna szybra zsykowego
- koło zapasowe z koszem
- zaczep automatyczny do następnej przyczepy
- zbiornik na wodę i mydło
- pomost załadowniczy z drabinką ułatwiającą dostęp do skrzyni ładunkowej
- skrzynka narzędziowa
- dodatkowe nadstawy 500mm

T-149/1

Nowoczesna przyczepa rolnicza dwuosiowa z trójstronnym wywrotem skrzyni ładunkowej do tyłu i na boki. Ściany otwierane pojedynczo lub zespołowo do góry lub do dołu. Przyczepa przeznaczona do transportu produktów rolnych oraz wszelkich materiałów sypkich i objętościowych. Otwór wysypowy w ścianie tylnej pozwala na wyładunek strumieniowy materiałów sypkich.

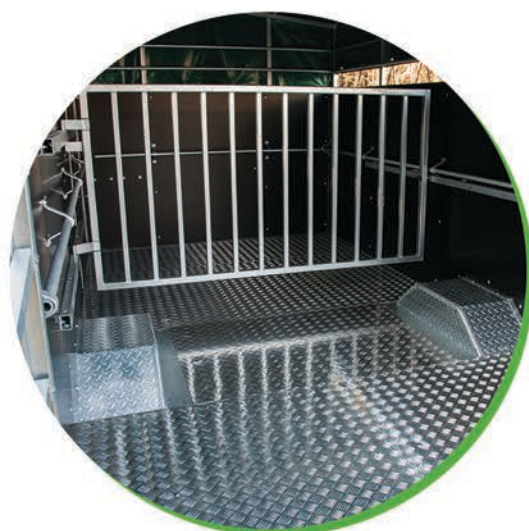
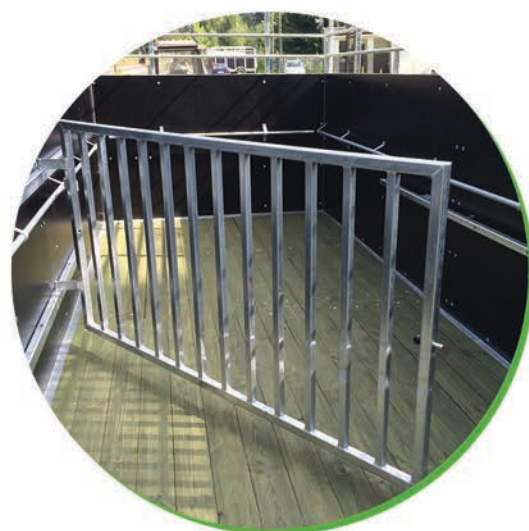
WYPOSAŻENIE STANDARDOWE

- grubość podłogi 4 mm
- wysokość ścian 2x500 mm - otwierane pojedynczo lub zespołowo
- szerokość paletowa
- dzielone ściany boczne z linką spinającą
- prędkość max 40km/h
- ogumienie 385/65 R 22,5 18PR
- system centralnego ryglowania ścian
- instalacja hamulcowa pneumatyczna
- postojowy hamulec ręczny z korbą
- zaczep tylny, instalacja hydrauliczna i pneumatyczna do nast. przyczepy
- szyber zsykowy do ziarna z blokadą w ścianie tylnej
- instalacja oświetleniowa 12V spełniająca wymogi ruchu drogowego

PRZYCZEPA ROLNICZA KURIER

CynkoMet

		T-677 KURIER-6
DANE TECHNICZNE	masa własna	1760 kg (1790 kg)
	dopuszczalna masa całkowita	5190kg
WYMIARY GABARYTOWE	długość	5720 mm
	szerokość	2420 mm
	wysokość	2790 mm (2805 mm)
SPECYFIKACJA SZCZEGÓŁOWA	wymiary skrzyni ładunkowej (długość x szerokość x wysokość)	4160 x 2230 x 2000 mm
	pojemność ładunkowa	18,6 m ³
	wysokość podłogi od podłoża	700 mm (715 mm)
	typ ogumienia	11,5/80-15,3 12PR lub (V-400/60-15,5 14PR)
	rozstaw kół	2000 mm (1970 mm)
	rodzaj podwozia	jedna oś resorowana
	prędkość transportowa/robocza	40 km/h
	klasa ciągnika współpracującego	min. 60 KM
napięcie instalacji elektrycznej	12V	



! CYNKOWANIE OGNIOWE
RAMA NOŚNA, KONSTRUKCJA
SKRZYNI ŁADUNKOWEJ

WYPOSAŻENIE OPCJONALNE

- plandeka sznurowana
- przegroda wewnętrzna jednoczęściowa oddzielająca przewożone zwierzęta
- podłoga z ryflowanej blachy aluminiowej 4mm
- hamulce hydrauliczne
- hamulec najazdowy
- zaczep górny

KURIER

Nowoczesna przyczepa rolnicza posiadająca skrzynię ładunkową przystosowaną do przewozu zwierząt. Platforma transportowa przyczepy jest maksymalnie nisko położona nad podłożem, a odchylana tylna ściana tworzy wygodny pomost załadunkowy.

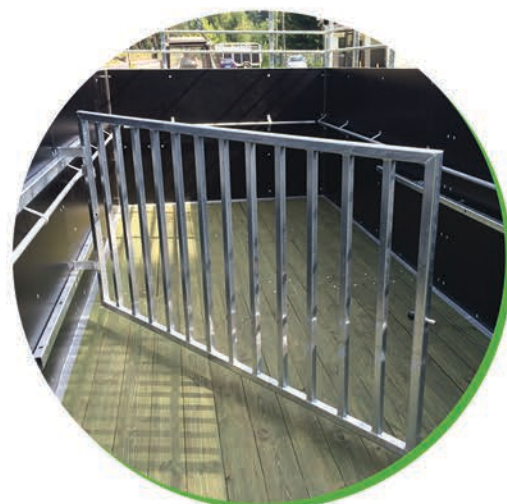
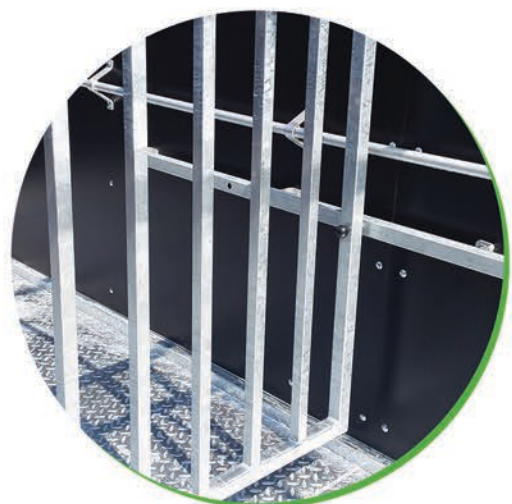
WYPOSAŻENIE STANDARDOWE

- ściany przykręcane ze sklejki wodoodpornej
- sprężyny ułatwiające otwieranie tylnej ściany
- podest – ściana tylna wykonana ze sklejki wodoodpornej otwierana manualnie
- rozkładane barierki boczne na podeście załadunkowym.
- podłoga drewniana impregnowana
- zaczep dolny
- instalacja hamulcowa pneumatyczna
- stelaż plandeki wraz z poprzeczkami łączącymi.
- postojowy hamulec ręczny z korbą
- instalacja oświetleniowa 12V spełniająca wymogi ruchu drogowego

PRZYCZEPA ROLNICZA KURIER

CynkoMet

		T-678 KURIER-10
DANE TECHNICZNE	masa własna	2620 kg (2680 kg)
	dopuszczalna masa całkowita	8080kg
WYMIARY GABARYTOWE	długość	7500 mm
	szerokość	2420 mm
	wysokość	3050 mm (3065 mm)
SPECYFIKACJA SZCZEGÓŁOWA	wymiary skrzyni ładunkowej (długość x szerokość x wysokość)	5975 x 2250 x 2000 mm
	pojemność ładunkowa	27 m ³
	wysokość podłogi od podłoża	980 mm (995 mm)
	typ ogumienia	11,5/80-15,3 12PR lub (V-400/60-15,5 14PR)
	rozstaw kół	2000 mm (1970 mm)
	rodzaj podwozia	tandem resorowany
	prędkość transportowa/robocza	40 km/h
	klasa ciągnika współpracującego	min. 60 KM
napięcie instalacji elektrycznej	12V	



WYPOSAŻENIE OPCJONALNE

- plandeka sznurowana
- przegroda wewnętrzna jednoczęściowa oddzielająca przewożone zwierzęta
- podłoga z ryflowanej blachy aluminiowej 4mm
- hamulce hydrauliczne
- hamulec najazdowy
- zaczep górny

KURIER

Nowoczesna przyczepa rolnicza posiadająca skrzynię ładunkową przystosowaną do przewozu zwierząt. Platforma transportowa przyczepy jest maksymalnie nisko położona nad podłożem, a odchylana tylna ściana tworzy wygodny pomost załadunkowy.

WYPOSAŻENIE STANDARDOWE

- ściany przykręcane ze sklejki wodoodpornej
- sprężyny ułatwiające otwieranie tylnej ściany
- podest – ściana tylna wykonana ze sklejki wodoodpornej otwierana manualnie
- rozkładane barierki boczne na podeście załadunkowym.
- podłoga drewniana impregnowana
- zaczep dolny
- instalacja hamulcowa pneumatyczna
- stelaż plandeki wraz z poprzeczkami łączącymi.
- postojowy hamulec ręczny z korbą
- instalacja oświetleniowa 12V spełniająca wymogi ruchu drogowego

PRZYCZEPA ROLNICZA PLATFORMA

T-608
9 TON
10 TON

CynkoMet

	TYP: T608	TYP: T608/1	
DANE TECHNICZNE	ładowność	10000 kg	9000 kg
	masa własna	3420 kg	2700 kg
WYMIARY GABARYTOWE	długość	13150 mm	9950 mm
	szerokość	2416 mm	2420 mm
	wysokość	2500 (2530)* mm	2590 mm
SPECYFIKACJA SZCZEGÓŁOWA	długość powierzchni ładunkowej	10320/11320 mm	8000 mm
	powierzchnia ładunkowa	25/27,4 m ²	19,5 m ²
	wysokość podłogi od podłoża	1130 (1160)* mm	1235 mm
	typ ogumienia	400/60-15,5 14PR (500/50-17 14PR)	500/50-17 14PR
	zawieszenie - przód	oś resorowana z obrotnicą	oś resorowana z obrotnicą
	zawieszenie - tył	tandem resorowany	oś resorowana
	rozstaw kół	1800 mm	1800 mm
	prędkość transportowa/robocza	30 km/h	30 km/h
klasa ciągnika współpracującego	min. 80 KM	min. 80 KM	



WYPOSAŻENIE OPCJONALNE

- podłoga z blachy perforowanej ocynkowanej - grubość 3 mm



T-608

Przyczepa platformowa **T-608** to dwuosiowa lub trzyosiowa przyczepa do przewozu bel. Posiada ona przednią oś skręcaną na obrotnicy, oraz znaczną długość powierzchni ładunkowej, co zwiększa jej funkcjonalność. Przyczepa wyróżnia od innych producentów tego typu przyczep tym, że drabiny, dyszel i ramka obrotnicy są ocynkowane.

WYPOSAŻENIE STANDARDOWE

- dyszel trójkątny z regulowaną sprężyną podtrzymującą
- drabinki oporowe: przednia i tylna
- dwa kliny do kół
- instalacja hamulcowa pneumatyczna
- zawieszenie resorowane
- instalacja oświetleniowa **12V** spełniająca wymogi ruchu drogowego

SKRZYŃNIA ZAWIESZANA



Skrzynia zawieszana na ciągniku z wywrotem trójstronnym (do tyłu i na boki) z otwieranymi ścianami (od góry i od dołu). Całkowicie ocynkowana ogniowo konstrukcja jest odporna na działanie niesprzyjających warunków atmosferycznych i zapewnia długoletnią eksploatację. Przeznaczona jest do transportu płodów rolnych oraz wszelkich materiałów sypkich, może również służyć do przewozu soli drogowej, piasku, śniegu, śmieci i odpadów komunalnych.

Urządzenie proste w obsłudze: skrzynia z ciągnikiem nie wymaga uciążliwego manewrowania w terenie i w mieście. Nie wymaga też rejestracji czy uzyskania pozwolenia na eksploatację, a więc opłat z tym związanych.

Ładowność jest uzależniona od klasy ciągnika, wynosi max. **3,5 tony**. Posiada elektryczną instalację oświetleniową i sygnalizacyjną spełniającą wymogi ruchu drogowego.

WYPOSAŻENIE OPCJONALNE

- nadstawy z siatki z otwieraną tylną ścianą o wysokości **1000 mm**

skrzynia zawieszana

DANE TECHNICZNE	ładowność	3500 kg
	masa własna	480 kg
WYMIARY GABARYTOWE	długość	1800 mm
	szerokość	2100 mm
	wysokość bez nadstawki	900 mm
SPECYFIKACJA SZCZEGÓŁOWA	wymiary skrzynki ładunkowej (długość x szerokość x wysokość)	1920 x 1550 x 400 mm
	wysokość podłogi od podłoża	345 mm
	napięcie instalacji elektrycznej	12 V
	ściany profilowane gr. 2mm	otwierane od góry i od dołu
	agregowanie z ciągnikiem	3 punktowy układ zawieszania
	kąt wywrotu do tyłu i na boki	50°

ADAPTERY



A2HS



A4VS-P



A2H



A2HS

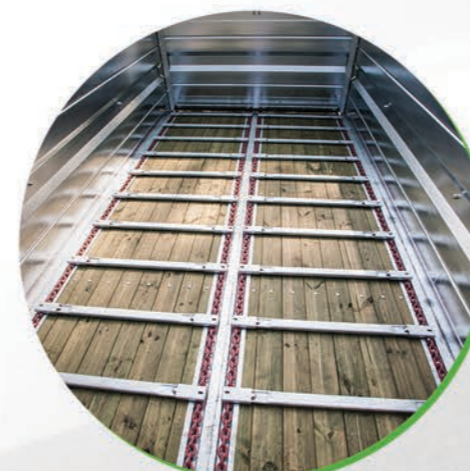


A4VS

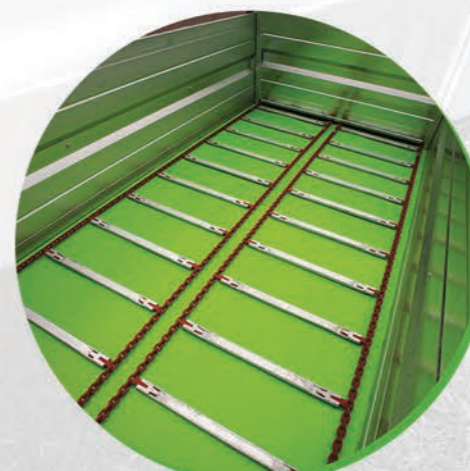


A2HS

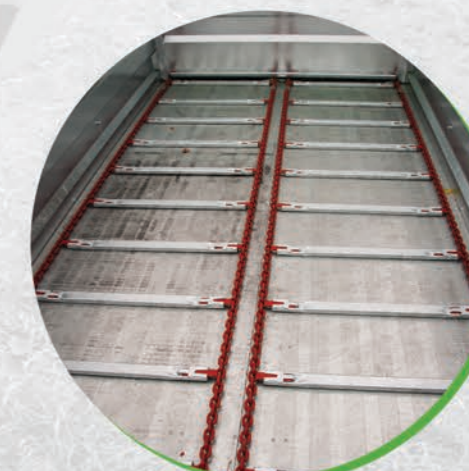
PODŁOGI



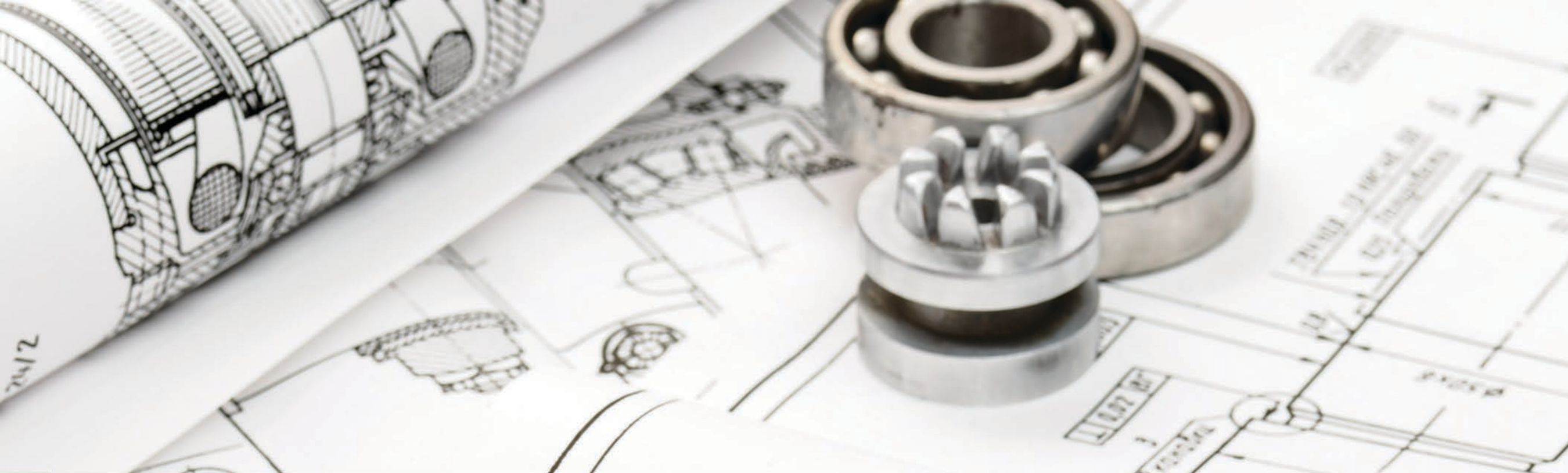
Drewniana



Malowana

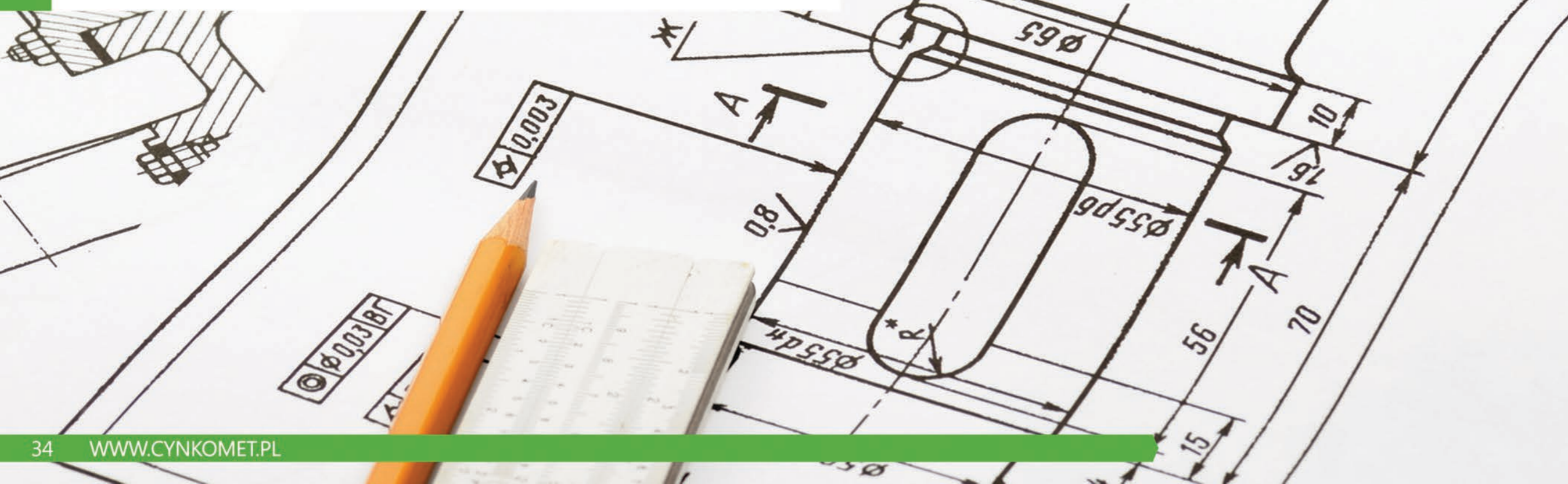


Ocynkowana



WŁASNE BIURO PROJEKTOWE

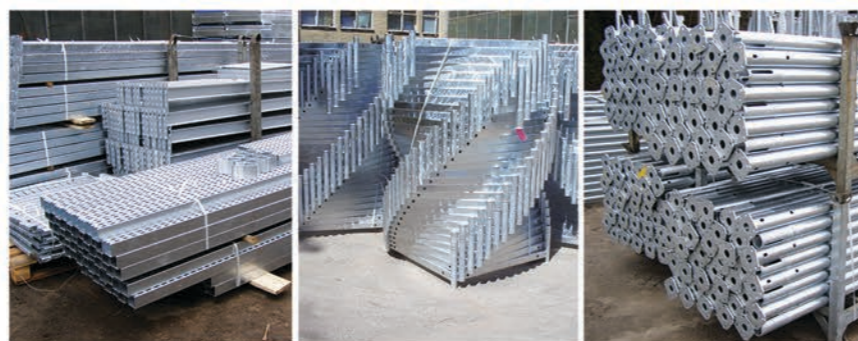
Posiadamy własne Biuro konstrukcyjno-projektowe. Dysponujemy zespołem wykwalifikowanych i doświadczonych specjalistów wyposażonych w stanowiska komputerowe wspomagane oprogramowaniem SolidWorks.



CYNKOWANIE OGNIOWE

Cynkowanie jest najtrwalszą metodą zabezpieczenia powierzchni konstrukcji stalowych przed korozją atmosferyczną. Elementy przeznaczone do cynkowania zanurzane są w kąpeli cynkowej o temperaturze ok. 450°C. Wynikiem takiej kąpeli jest utworzenie trwałej warstwy cynku zarówno z zewnątrz jak i wewnątrz wyrobu. Wyrób cynkowany ogniowo ma bardzo dobre właściwości antykorozyjne. Trwałość powłoki cynkowej jest uzależniona od agresywności środowiska, w którym jest eksploatowana konstrukcja. Okres trwałości powłoki cynkowej w niektórych przypadkach szacowany jest na 20-50 lat. Cynkowanie ogniowe pozwala na równomierne i dokładne pokrywanie powłoką cynkową konstrukcji o skomplikowanym kształcie, w tym również powierzchni wewnętrznych, zapewniając trwałość ochrony o wysokiej jakości. Klienci powinni jednak pamiętać o odpowiednim przygotowaniu wyrobów do cynkowania, aby zapewnić podwieszenie materiału pod trawery oraz swobodny przepływ mediów w trakcie procesu. Cynkowanie ogniowe może być stosowane do ochrony stali w środowisku korozyjnym różnego typu: w pomieszczeniach budynków ogrzewanych i nieogrzewanych na zewnątrz w atmosferze wiejskiej, miejskiej i przemysłowej w kontakcie z wodą. Cynkowanie bez dodatkowego malowania nie powinno być stosowane do ochrony stali w środowiskach silnie kwaśnych i zasadowych.

ZALETY CYNKOWANIA OGNIOWEGO



- możliwość nakładania powłoki cynkowej w przestrzeniach zamkniętych (np. wewnątrz rur, zbiorników)
- zapobieganie korozjom podpowierzchniowym
- gwarancja bardzo wysokiej estetyki konstrukcji stalowej,
- dokładne i równomierne pokrycie warstwą cynku, który ma możliwość dotarcia do wszystkich trudno dostępnych miejsc.
- przygotowanie do procesu zabezpieczenia antykorozyjnego dzięki złożonym procesom chemicznym

TABELA OTWORÓW TECHNOLOGICZNYCH

Wymiary profilu zamkniętego			Najmniejsza średnica otworu (mm)odpowiednio dla liczby otworów		
●	■	■	1	2	3
15	15	20x10	8	-	-
20	20	30x15	10	-	-
30	30	40x20	12	10	-
40	40	50x30	14	12	-
50	50	60x40	16	12	10
60	60	80x40	20	12	10
80	80	100x40	20	16	12
100	100	120x80	25	20	12
120	120	160x80	30	25	20
160	160	200x120	40	25	20
200	200	260x140	50	30	25

CYNKOWNIA CZARNA BIAŁOSTOCKA

maksymalny ciężar cynkowanych elementów	wymiary wanny	wymiary konstrukcji
4 ton	9 x 3,1 x 1,5	8,5 x 2,8 x 1,4



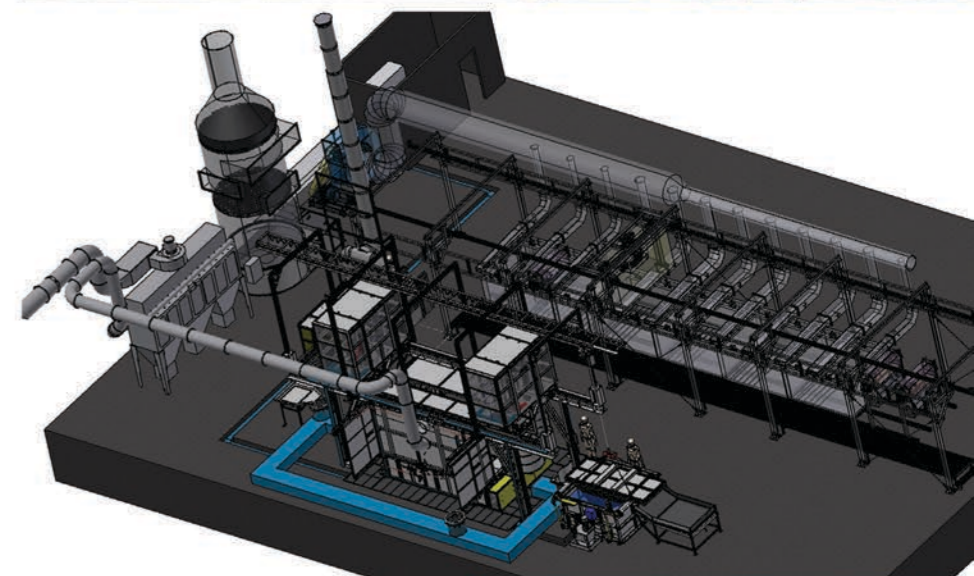
CYNKOWNIA WYSZKÓW

maksymalny ciężar cynkowanych elementów	wymiary wanny	wymiary konstrukcji
6 ton	13 x 3,1 x 1,5	12,5 x 2,8x 1,4



CYNKOWNIA WIROWA WYSZKÓW

maksymalny ciężar cynkowanych elementów	wymiary kosza
80 kg	fi 550mm h 570mm



ABC PROJEKTOWANIA I FABRYKACJI

KONSTRUKCJA STALOWYCH PRZEZNACZONYCH DO CYNKOWANIA OGNIOWEGO

Projekt konstrukcji przeznaczonej do cynkowania ogniowego powinien spełniać określone normy. Zapewnia to bezpieczeństwo w trakcie procesu i wyklucza błędy wynikające z niewłaściwego przygotowania materiału.

Cynkowaniu poddaje się stale miękkie (tzn. nie poddane zabiegom podniesienia wytrzymałości, np. hartowanie, zgniot na zimno), niektóre stale niskostopowe, żeliwo i staliwo o różnych kształtach i wymiarach, w których usunięto piasek formierski z odlewów metodą obróbki strumieniowo-ścierniej.

Nie należy cynkować złączy lutowanych o niskiej temperaturze topnienia, dużych nie podpartych powierzchni z cienkiej blachy oraz elementów sztywnych tylko w jednej płaszczyźnie, gdyż grozi to deformacją konstrukcji. Cynkowanie jest przeciwwskazane także w przypadku powierzchni pokrytych anty-rozpryskowymi preparatami silikonowymi i powłokami malarskimi.

Sposoby poprawnego przygotowania przedmiotów do cynkowania ogniowego, wraz z krótkim opisem korzyści wynikających z zastosowania prostych rozwiązań technicznych zaprezentowano poniżej:

- usztywnienia z kątowników zakończone przed półką elementu głównego zapewniają właściwy spływ cynku z narożników.
- przy podporach montowanych na zewnątrz pomiędzy blachą stopową a elementem pionowym żebro powinno być ścięte, umożliwi to swobodne spływanie cynku.
- wycięcia w kształcie litery V stanowią alternatywę otworów wierconych.

PROCES CYNKOWANIA OGNIOWEGO

W CYNKOWNI CYNKOMET



JAKĄ STAL MOŻNA CYNKOWAĆ?

Do cynkowania ogniowego można stosować stale niestopowe węglowe, (np. PN-EN 10025-2), stale do zbrojenia betonu (np. PN-EN 10080), stale niskostopowe o podwyższonej wytrzymałości (np. PN-EN 10025-6), stale niskostopowe (np. PN-EN 10083-1), stale walcowane na gorąco lub na zimno (np. PN-EN 10210-1, PN-EN 10219-1), które charakteryzują się zawartością krzemu < **0,03% Si (przy sumarycznej zawartości krzemu i fosforu nieprzekraczającej 0,045%) lub zawartość krzemu mieści się w przedziale: 0,14% do 0,25% Si.**

Jakość uzyskiwanych powłok cynkowych (połysk, gładkość, grubość, przyczepność, itp.) jest na nich różna i zależy od składu chemicznego; w szczególności od zawartości węgla (C), fosforu (P) i krzemu (P). Zawartość węgla i krzemu w stali nie powinna przekraczać łącznie 0,5%. Zdarza się, że w stalach zawierających krzem, reakcja żelazo-cynk przebiegnie szczególnie intensywnie i udział stopu żelazowo-cynkowego w powłoce będzie wyższy niż normalnie. W skrajnym przypadku powłoka cynkowa może składać się całkowicie ze stopu żelazowo-cynkowego. Zjawisko to (tzw. **efekt Sandelina**) obserwuje się zwłaszcza przy zawartości krzemu od 0,03% do 0,14%, jak również powyżej 0,25%. W tych przypadkach powłoka cynkowa jest najczęściej matowo-szara, chropowata, nierównomierna, krucha – wrażliwa na odkształcenia i uszkodzenia mechaniczne. Właściwości powłoki cynkowej powiązane ze składem chemicznym stali określa norma PN-EN ISO 14713-2. Wygląd ogniowej powłoki cynkowej na różnych stalach przedstawia poniższa tabela.

Grupy stali	Zawartość krzemu [%]	Wygląd ogniowej powłoki cynkowej	
Niskokrzemowe	do 0,03		srebrzysta, błyszcząca
Sandelinowskie	od 0,03 do 0,14		szara, matowa, chropowata, krucha
Sebisty	od 0,14 do 0,25		srebrzysto błyszcząca do matowo szarej
Wysokokrzemowe	powyżej 0,25		matowa, szara, krucha

DLACZEGO CYNKOWANIE ZANURZENIOWE?

ekonomiczne

proste w zastosowaniu

najtrwalsze

przyjazne dla środowiska

trwale łączy się z podłożem

Cynkowanie ogniowe to najskuteczniejsza ochrona przed korozją. Ze względu na wieloletni okres ochrony przed korozją jaki zapewnia ogniowa powłoka cynkowa, jest ona zabezpieczeniem bardzo tanim. Nakłady finansowe ponoszone w momencie wykonania powłoki w odniesieniu do okresu jej trwałości okazuje się znikome. W porównaniu z powłokami malarskimi, które wymagają już po kilku latach napraw, a więc dodatkowych nakładów finansowych, powłoka cynkowa jest dużo bardziej ekonomiczna.

Jesteśmy członkami Polskiego Towarzystwa Cynkowniczego

grupa cynkowanych elementów	średnie wartości cynku		pojedyncze wartości dopuszczalne odchylenia poszczególnych wartości
	minimalna grubość warstwy w μm	odpowiednia masa odniesienia do powierzchni w g/m^2	
elementy stalowe o grubości do 1 mm	50	360	15%
elementy stalowe grubości od 1 mm do 3 mm	55	400	15%
elementy stalowe o grubości od 3 mm do 6 mm	70	500	10%
elementy stalowe o grubości od 6 mm i więcej	85	610	10%

KATEGORIE KOROZYJNOŚCI - AGRESYWNÓŚĆ ŚRODOWISKA

Klasa korozyjności	Ubytek masy na jednostkę powierzchni/ /ubytok grubości (po pierwszym roku eksploatacji)		Przykłady środowisk typowych dla klimatu umiarkowanego	
	Ubytek masy g/m^2	Ubytek grubości μm	Na zewnątrz	Wewnątrz
C1 bardzo mała	$\leq 0,7$	$\leq 0,1$	-	Ogrzewane budynki z czystą atmosferą, np. biura, sklepy, szkoły, hotele.
C2 mała	$> 0,7$ do 5	$> 0,1$ do 0,7	Budynki nie ogrzewane w których może mieć miejsce kondensacja, np.. Magazyny, hale sportowe	Budynki nie ogrzewane w których może mieć miejsce kondensacja, np. Magazyny, hale sportowe
C3 średnia	> 5 do 15	$> 0,7$ do 2,1	Atmosfery miejskie i przemysłowe, średnie zanieczyszczone tlenkiem siarki (IV) Obszary przybrzeżne o małym zasoleniu	Pomieszczenia produkcyjne o dużej wilgotności i pewnym zanieczyszczeniu powietrza, np. Zakłady spożywcze, pralnie, browary, mleczarnie.
C4 duża	> 15 do 30	$> 2,1$ do 4,2	Obszary przemysłowe i obszary przybrzeżne o średnim zasoleniu.	Zakłady chemiczne, pływalnie, stocznie remontowe statków i łodzi.
C5-I bardzo duża (przemysłowa)	> 30 do 60	$> 4,2$ do 8,4	Obszary przemysłowe o dużej wilgotności i agresywnej atmosferze	Budowle lub obszary z prawie ciągłą kondensacją i dużym zanieczyszczeniem.
C5-II bardzo duża (morska)	> 30 do 60	$> 4,2$ do 8,4	Obszary przybrzeżne i oddalone w głąb morza o duży zasoleniu.	Budowle lub obszary z prawie ciągłą kondensacją i dużym zanieczyszczeniem.